



IMT Mines Alès
École Mines-Télécom

Requalification urbaine et paysagère du campus de Clavières

LOT N°3
Espaces Verts

DCE

CARNET DE DETAIL DES PLANTATIONS

MAITRE
D'OUVRAGE :
COMMUNE DE

A :

LE :

SIGNATURE :

Date(s)	Nature des modifications	Dessiné	Vérifié	Ind
Juillet 2025	DCE	LTS		a

6.3



2 place de la Mairie
30360 Vézénobres
06.88.62.28.36
lisatesniere.paysage@gmail.com

GAXIEU

1 Bis Place des Alliés
CS 50676
34537 BEZIERS CEDEX
04 67 09 26 10 Fax 04 67 09 26
E. bet.34@gaxieu.fr

GAXIEU.FR



AL-11545

C:\Users\lisat\Documents\MEGA\Lisa Paysage\03-Projets\2025-03-IMT Alès_Gaxieu
(30)\03-Etudes\04-DCE\01-Pièces graphiques

LA PALETTE ILLUSTRÉE



Ca - Celtis australis



Cs - Cercis siliquastrum



Fa - Fraxinus angustifolia



Fo - Fraxinus ornus



Gb - Ginkgo biloba



Kp- Koelreuteria paniculata



Oe - Olea europaea



Pa - Platanus acerifolia



Pc - Prunus cerasus



Qp - Quercus pubescens



Gb - Ginkgo biloba



Pd - Prunus dulcis



Pt - Paulownia tomentosa



Va - Vitex agnus castus

LA PALETTE ILLUSTRÉE



Bf - Bupleurum fruticosum



Cp - Cistus parviflorus



La - Lavandula angustifolia



PtN - Pittosporum tobira 'Nana'



Ro - Rosmarinus officinalis 'Repens'



Sm - Salvia microphylla



St - Stipa tenuifolia



Am - Achillea millefolium



Ap - Agapanthus praecox



Ag - Allium giganteum



Bh - Ballota hirsuta



Bf - Bulbine fruticosum



Er - Euphorbia rigida



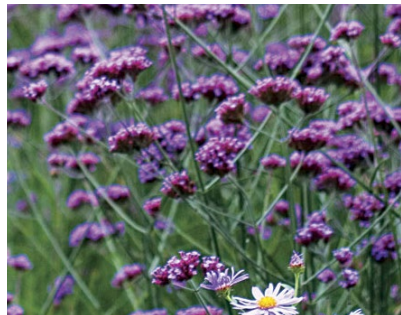
Gl - Gaura lindheimeri



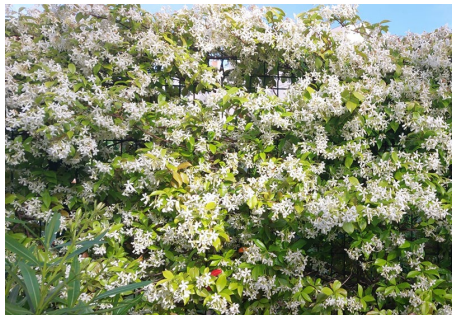
Tv - Tulbaghia violacea



Ssp - Sedum spectabile



Vb - Verbena bonariensis



Tj - Trachelospermum jasminoides



Cr - Campsis radicans

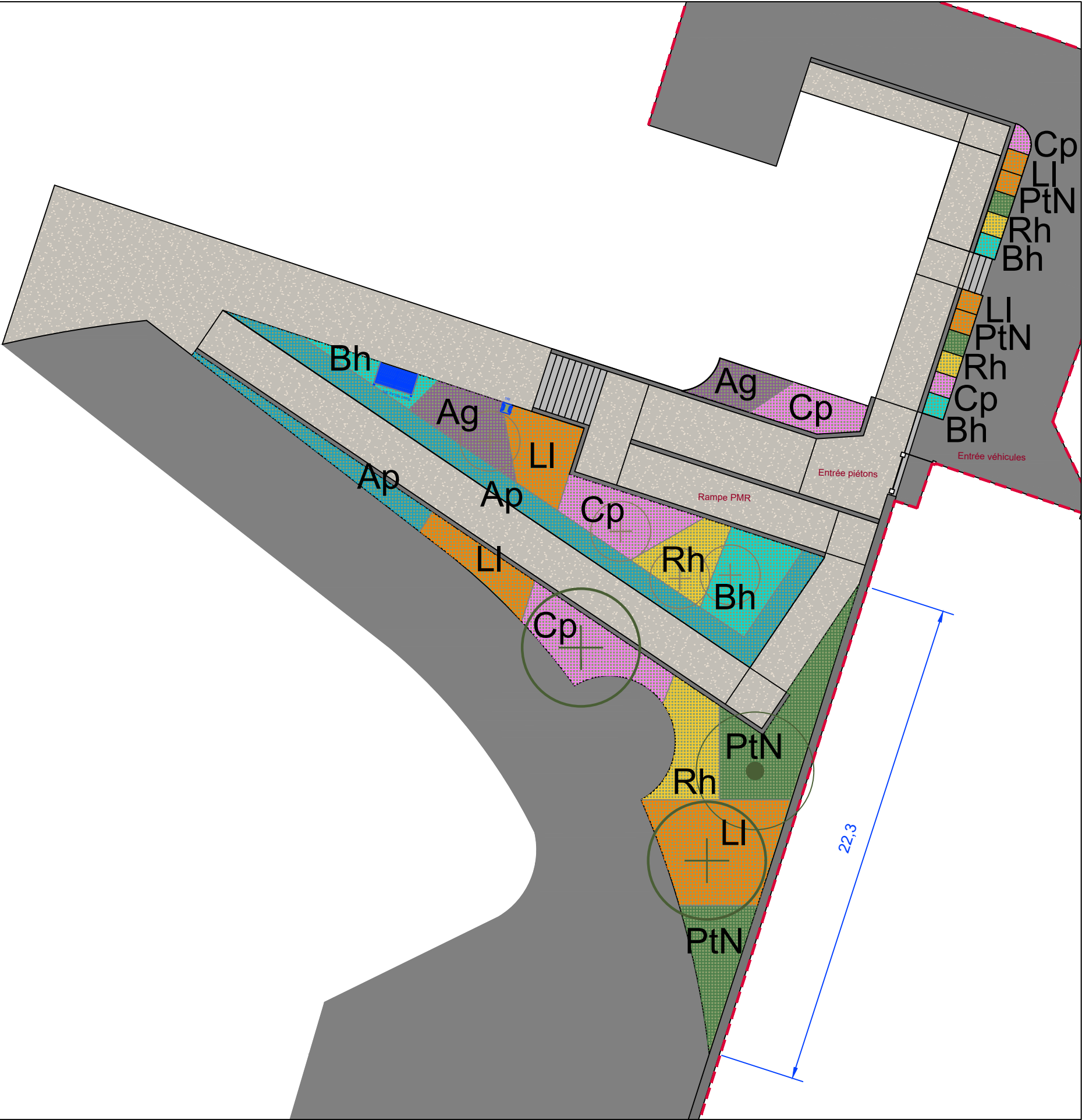


Rb - Rosa banksiae

ENTREE RUE JEAN NICOT 215m2

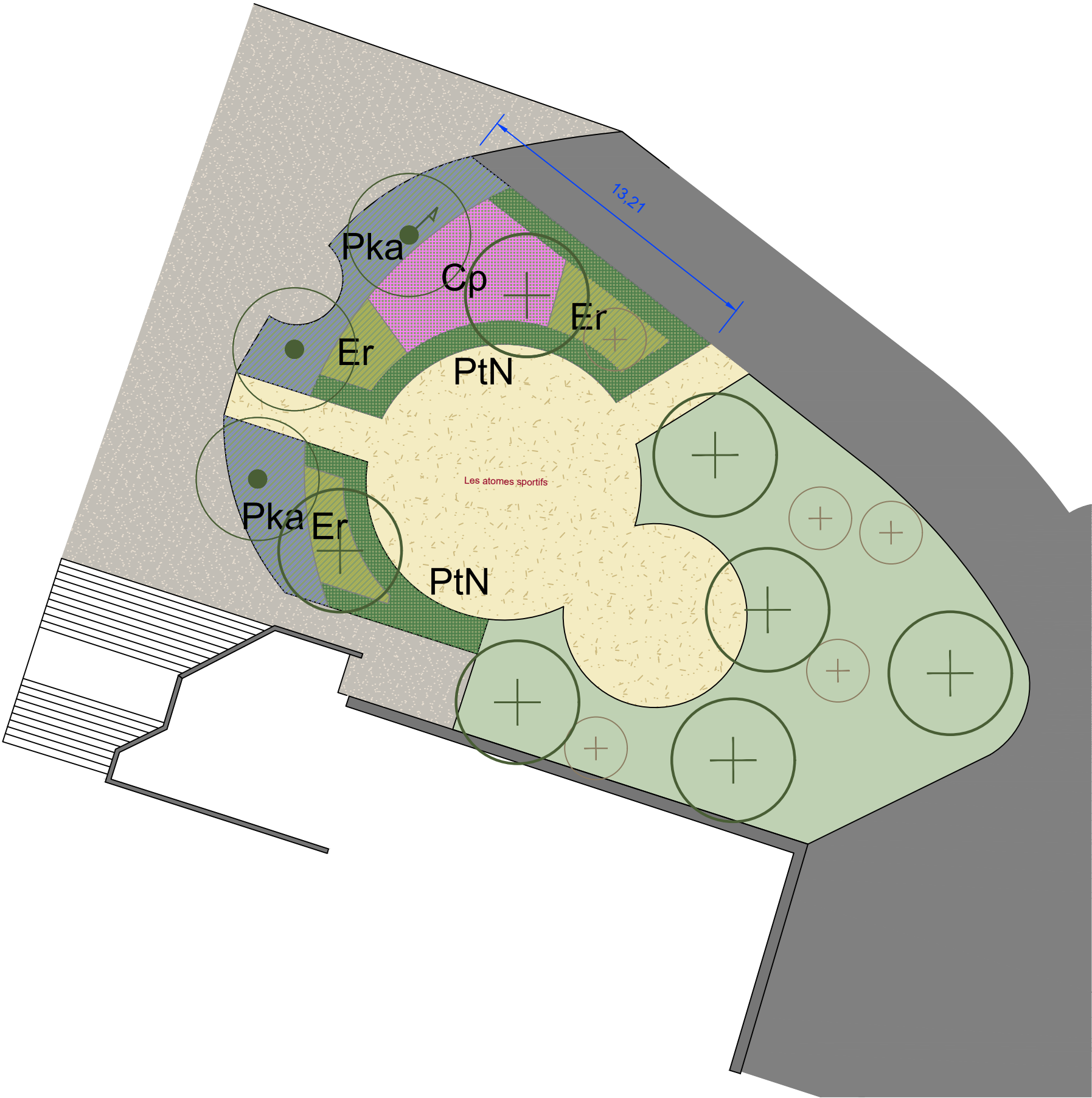
Cp - Cistus parviflorus - Ciste à petites fleurs - C10L - 1 unité par m2 - **Total 35 unités**
PtN - Pittosporum tobira 'Nana' - Pittospore nain - C10L - 1 unité par m2 - **Total 35 unités**

Ap - Agapanthus praecox - Agapanthe précoce - C2L - 5 unités par m2 - **Total 200 unités**
Ag - Allium giganteum - Ail géant - C2L - 9 unités par m2 - **Total 135 unités**
Bh - Ballota hirsuta - Ballote hirsute - C2L - 5 unités par m2 - **Total 100 unités**
LI - Lobelia laxiflora - Lobélie à fleurs rouges et jaunes - C2L - 2 unités par m2 - **Total 90 unités**
Rh - Rudbeckia hirta - Rudbéckie hérissée - C2L - 5 unités par m2 - **Total 125 unités**



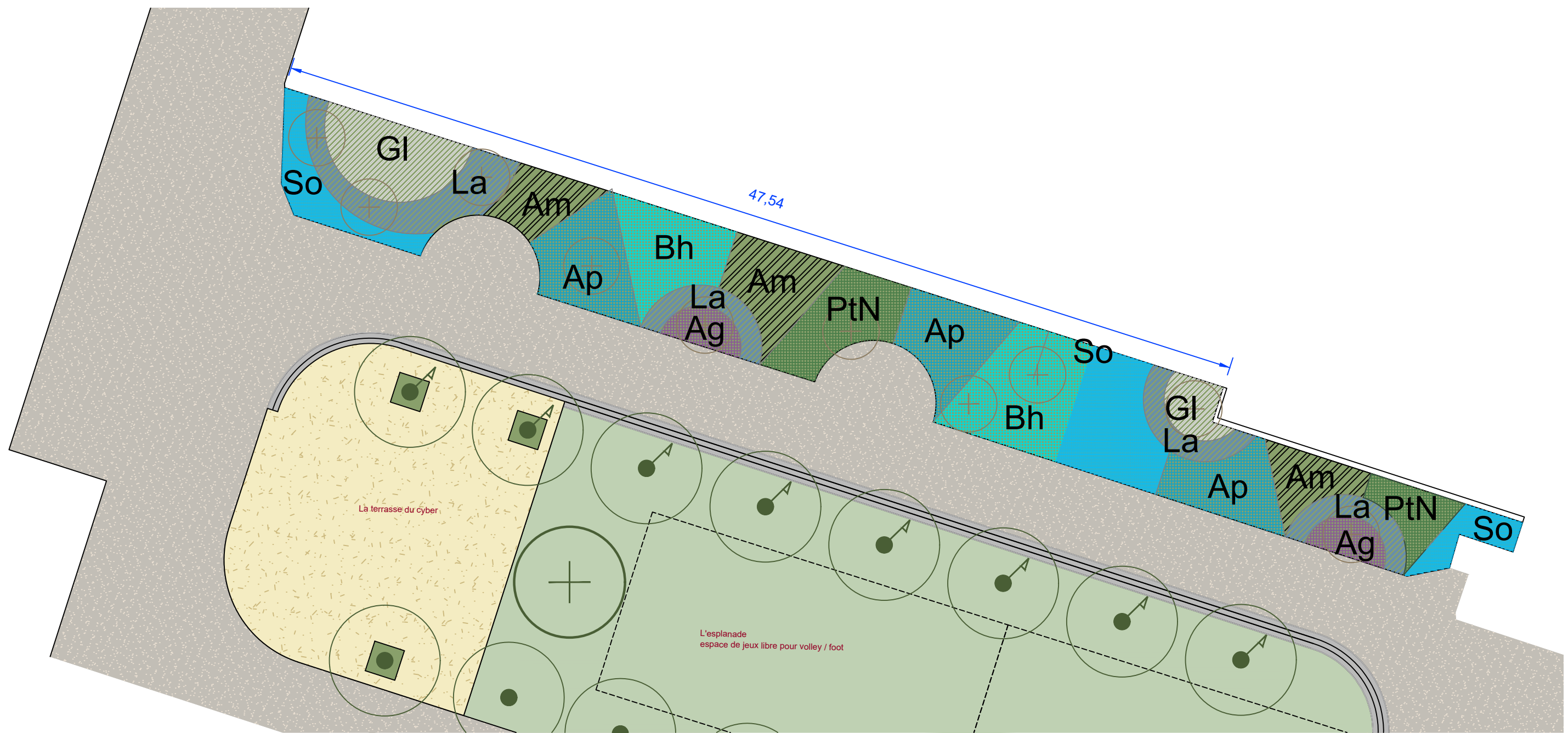
LES ATOMES SPORTIFS 160m2

- Cp - Cistus parviflorus - Ciste à petites fleurs C10L - 1 unité par m2 - **Total 35 unités**
PtN - Pittosporum tobira 'Nana' - Pittospore nain C10L - 1 unité par m2 - **Total 45 unités**
- Er - Euphorbia rigida - Euphorbe rigide C2L - 5 unités par m2 - **Total 150 unités**
Pa - Perovskia atriplicifolia - Sauge d'Afghanistan C2L - 5 unités par m2 - **Total 250 unités**



LE COEUR DE SITE 300m2

- La - Lavandula angustifolia - Lavande - C10L - 1 unité par m2 - **Total 45 unités**
PtN - Pittosporum tobira 'Nana' - Pittosporo nain - C10L - 1 unité par m2 - **Total 30 unités**
- Am - Achillea millefolium - Achillée millefeuilles C2L - 5 unités par m2 - **Total 200 unités**
Ap - Agapanthus praecox - Agapanthe précoce C2L - 5 unités par m2 - **Total 275 unités**
Ag - Allium giganteum - Ail géant C2L - 9 unités par m2 - **Total 135 unités**
Bh - Ballota hirsuta - Ballote hirsute C2L - 5 unités par m2 - **Total 250 unités**
Gl - Gaura lindheimeri - Gaura de lindheimer C2L - 5 unités par m2 - **Total 150 unités**
So - Salvia officinalis - Sauge officinale C2L - 5 unités par m2 - **Total 225 unités**

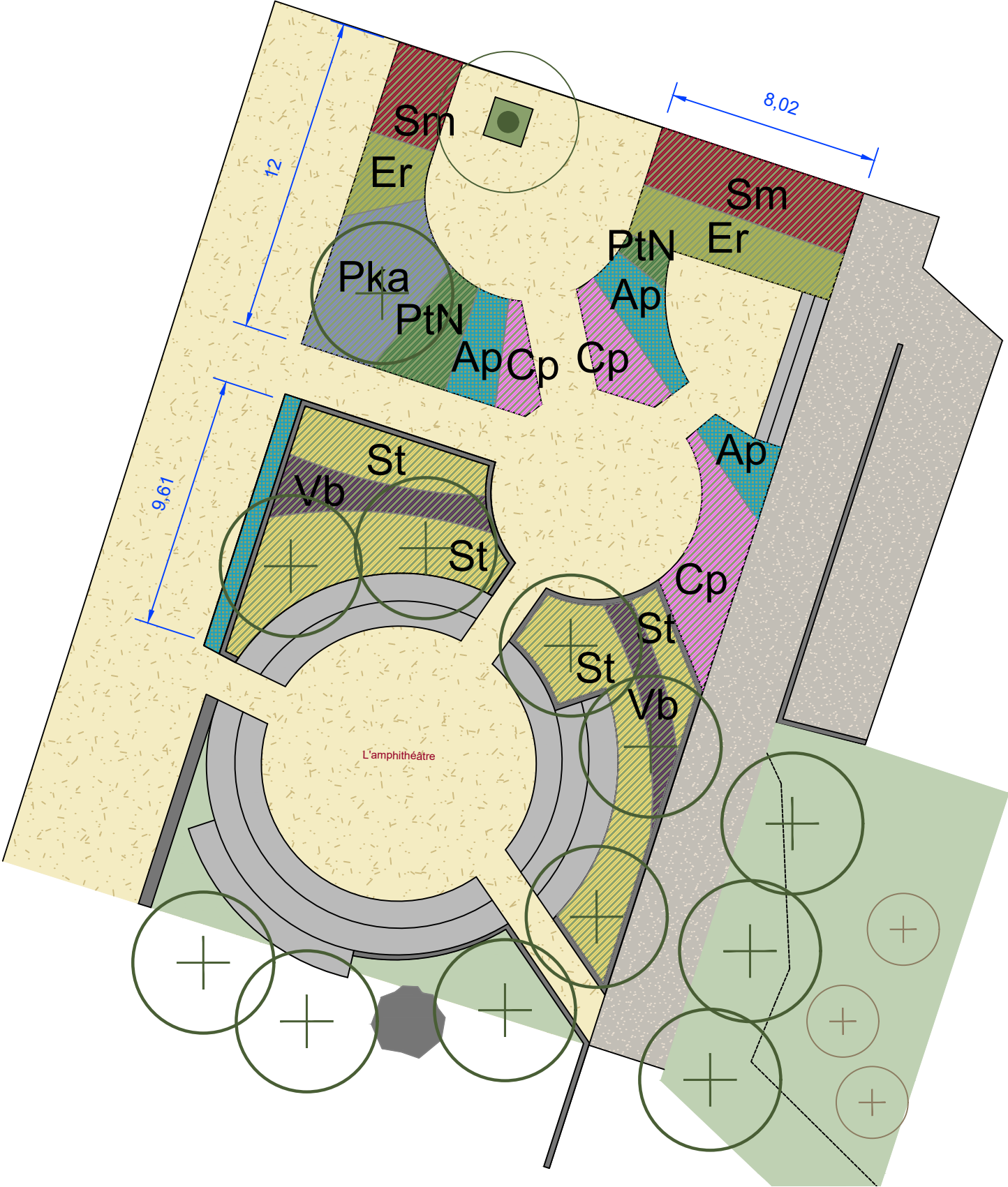


L'AMPHITHEATRE 230m2

Cp - Cistus parviflorus - Ciste à petites fleurs C10L - 1 unité par m2 - **Total 30 unités**
PtN - Pittosporum tobira 'Nana' - Pittospore nain C10L - 1 unité par m2 - **Total 10 unités**
Sm - Salvia microphylla - Sauge à petites feuilles C10L - 1 unité par m2 - **Total 30 unités**

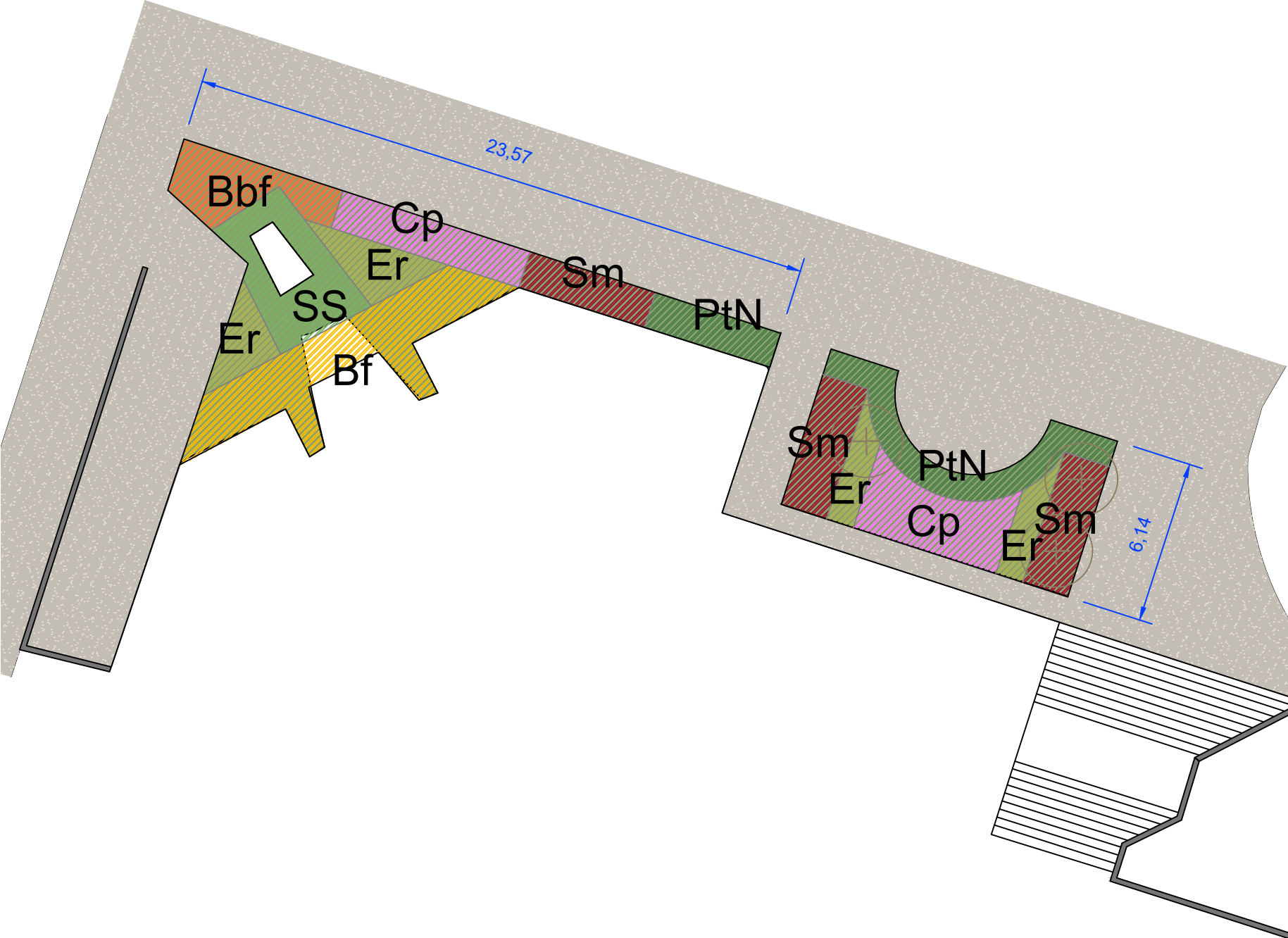
St - Stipa tenuifolia - Cheveux d'anges C3L - 5 unités par m2 - **Total 350 unités**

Ap - Agapanthus praecox - Agapanthe précoce - C2L - 5 unités par m2 - **Total 125 unités**
Er - Euphorbia rigida - Euphorbe rigide C2L - 5 unités par m2 - **Total 100 unités**
Pa - Perovskia atriplicifolia - Sauge d'Afghanistan C2L - 5 unités par m2 - **Total 100 unités**
Vb - Verbena bonariensis - Verveine de Buenos Air C2L - 5 unités par m2 - **Total 100 unités**



LE MEMORIAL 145m2

- Bf - Bupleurum fruticosum - Buplèvre C10L - 1 unité par m2 - **Total 25 unités**
Cp - Cistus parviflorus - Ciste à petites fleurs C10L - 1 unité par m2 - **Total 25 unités**
PtN - Pittosporum tobira 'Nana' - Pittospore nain C10L - 1 unité par m2 - **Total 20 unités**
Sm - Salvia microphylla - Sauge à petites feuilles C10L - 1 unité par m2 - **Total 25 unités**
- Bbf - Bulbine fruticosum - Bulbine jaune C2L - 5 unités par m2 - **Total 50 unités**
Er - Euphorbia rigida - Euphorbe rigide C2L - 5 unités par m2 - **Total 100 unités**
Ssp - Sedum spectabile - Grand orpin C2L - 5 unités par m2 - **Total 75 unités**



LES GRIMPANTES SUR MUR EXISTANT

Cr - Campsis radicans Bignone C10 L - **Total 10 unités**
Rb - Rosa banksiae - Rosier de Banks C10L - **Total 10 unités**
Tj - Trachelospermum jasminoides - Jasmin étoilé - **Total 10 unités**

- Principes de plantation**
- les grimpantes sont mises en place en partie haute du mur
 - les espacements entre 2 grimpantes sont de 1m10
 - la plantation respecte une alternance de rosier, jasmin et bignone selon le détail ci-contre

